

สถานีเกษตรหลวงอ่างขาง เชียงใหม่ ส่งเสริมการเพาะเห็ดหอมจากไม้เมเปิล

เก็บมาแล้ว

ว่าที่ ร.ต.หญิง พิมพ์ใจ ทรงประโคน

เมื่อปี 2525 พระบาทสมเด็จพระเจ้าอยู่หัวฯ ได้มีพระราชดำริให้โครงการหลวงดำเนินการศึกษาวิจัยไม้โตเร็ว ที่สถานีเกษตรหลวงอ่างขาง เพื่อหาพันธุ์ไม้ที่สามารถนำไปใช้ประโยชน์ในด้านต่างๆ โดยรวบรวมพันธุ์ไม้ท้องถิ่นบนที่สูงของไทย รวมทั้งไม้ชนิดต่างๆ และพันธุ์ไม้จากต่างประเทศ

ต่อมา เมื่อวันที่ 3 กุมภาพันธ์ พ.ศ. 2537 สมเด็จพระเทพรัตนราชสุดาฯ สยามบรมราชารี ได้เสด็จฯ ทรงเยี่ยมศูนย์พัฒนาโครงการหลวงแก่งน้อย อำเภอเชียงดาว จังหวัดเชียงใหม่ ทรงทราบถึงปัญหาการขาดแคลนไม้พืชนอกเขตรักษาพันธุ์สัตว์ป่าดอยอินทนนท์ เพื่อใช้เป็นเชื้อเพลิงในครัวเรือน โดยทรงรับเป็นองค์อุปถัมภ์โครงการป่าชาวบ้านของมูลนิธิโครงการหลวง โดยมีวัตถุประสงค์เพื่อส่งเสริมให้เกษตรกรในพื้นที่เป็นผู้ปลูกดูแลรักษาและได้รับประโยชน์จากไม้ที่ปลูกโดยตรง รวมถึงเป็นการอนุรักษ์ พันธุ์ต้นนำลำธารในพื้นที่โครงการหลวง และขยายผลไปสู่พื้นที่สูงอื่นๆ ตลอดจนสนองแนวพระราชดำริส "ปลูกป่า 3 อย่าง ได้ประโยชน์ 4 อย่าง" ของพระบาทสมเด็จพระเจ้าอยู่หัวฯ ตามแนวพระราชดำริส ทำให้ทางสถานีเกษตรหลวงอ่างขาง ได้ดำเนินการนำกิ่งไม้ที่ตัดสางและตัดกิ่งมาเพาะเห็ดเพื่อสร้างรายได้

คุณชจร สุริยะ นักวิชาการ (ป่าไม้) สถานีเกษตรหลวงอ่างขาง กล่าวว่า โครงการเพาะเห็ดหอมเริ่มต้นจากการส่งเสริมการปลูกไม้ของป่าชุมชนให้ชาวบ้านปลูก โดยมีอยู่ 5 ชนิด คือ กระถินดอย จันทน์หอม การบูร เมเปิล พาลิโธเนีย สำหรับไม้เมเปิล ไม้ที่เหมาะสมกับการเพาะเห็ดหอมที่สุด และเป็นไม้ที่ปลูกไม่นานสามารถนำมาใช้ได้ ส่วนการเพาะเห็ดหอมจากไม้เมเปิลนี้มีอยู่ 2 แบบ ด้วยกัน คือ การเพาะเห็ดหอมกับท่อนไม้เมเปิลที่ได้จากการตัดสาง และการเพาะเห็ดหอมจากกิ่งไม้เมเปิลขนาดเล็กที่ได้จากการลิดกิ่ง

สำหรับอุปกรณ์ที่ใช้ในการเพาะเห็ดหอมกับท่อนไม้เมเปิล มีท่อนไม้เมเปิล เห็ดหอมในถุงเชื้อ ส่วน ปูนหรือขี้ผึ้งหลอมหรือเปลือกไม้เมเปิล ส่วนวิธีการทำ เริ่มจากการเตรียมเชื้อเห็ดหอม โดยเป็นเชื้อที่มีเส้นใยเค็ดเจริญเต็มขวดหรือเต็มถุงแล้ว นำท่อนไม้เมเปิลที่ได้จากการตัดสางมาใหม่ๆ หรือตัดทิ้งไว้ให้น้ำ



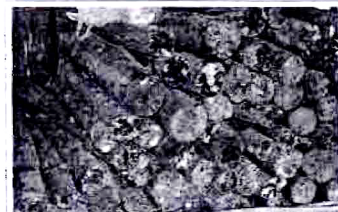
เห็ดหอมบนท่อนไม้เมเปิล



การนำเชื้อเห็ดใส่รูแล้วบิดปากรู



การเจาะรูที่ท่อนไม้เมเปิล



ท่อนไม้เมเปิลที่ตัดสาง

1 สัปดาห์ อายุไม้เมเปิล 3-4 ปี มาตัดให้ได้ขนาดประมาณ 1 เมตร หลังจากนั้นเจาะรูให้ลึก 1.5-2 นิ้ว ห่างกันประมาณ 10 เซนติเมตร เจาะเป็นแถว โดยแต่ละแถวห่างกัน 6-8 เซนติเมตร เจาะให้เป็นแถวกลับฟันปลา หลังจากนั้นใส่เชื้อเห็ดลงในรูที่เจาะอัดให้แน่น แล้วอุดรูด้วยเปลือกไม้เมเปิลปิดให้สนิท ทิ้งไว้ให้เชื้อเห็ดเจริญเติบโตเต็มที่โดยวางไว้ในร่มใช้เวลาบ่มเชื้อ 2-3 เดือน จากนั้นนำท่อนไม้เมเปิลแช่ไว้ในน้ำ 1 วัน 1 คืน



คุณชจร สุริยะ

การเพาะเห็ดหอมจากกิ่งไม้เมเปิลขนาดเล็กที่ได้จากการลิดกิ่ง อุปกรณ์ที่ใช้มีกิ่งไม้เมเปิลที่ได้จากการลิดกิ่ง เส้นผ่าศูนย์กลางประมาณ 1-2 เซนติเมตร เชื้อเห็ดหอมในถุงเชื้อขี้ผึ้ง ถุงพลาสติกร้อนแบบใช้เพาะเห็ดขนาด 7x13 นิ้ว หรือ 9x13 นิ้ว ถังน้ำมัน ขนาด 200 ลิตร พร้อมฝาเปิด และตะแกรงเพื่อใช้ในส่วนขั้นตอนการทำ เริ่มจากการนำกิ่งไม้เมเปิลหอมขนาดเล็ก เส้นผ่าศูนย์กลาง 1.0-1.5 เซนติเมตร ยาวท่อนละประมาณ 12 เซนติเมตร มัดด้วยยางรัด โดยใน 1 มัด จะมีกิ่งไม้ประมาณ 15-25 กิ่ง

หลังจากนั้น นำกิ่งไม้ที่มัดแล้วใส่ในถุงพลาสติกร้อน ปิดปากถุงให้แน่นด้วยคอกขวดและจุกสาลี พร้อมทั้งนำไปนึ่งฆ่าเชื้อในถังน้ำร้อน 200 ลิตร ที่อุณหภูมิ 85-90 องศาเซลเซียส นานประมาณ 3-4 ชั่วโมง จากนั้นปล่อยให้เย็น 1 คืน เพื่อให้เย็น แล้วจึงหยอดเชื้อเห็ดหอมลงในถุง บ่มทิ้งไว้ในโรงบ่ม ที่อุณหภูมิ 18-20 องศาเซลเซียส นาน 4-5 เดือน สามารถเก็บดอกเห็ดได้ โดยเชื้อเห็ด 1 ถุง สามารถเก็บเห็ดได้ทุก 2-3 สัปดาห์ นำหนักที่ได้ต่อถุงต่อครั้งได้ประมาณ 200-300 กรัม

สำหรับราคาของเห็ดหอมที่จำหน่ายกิโลกรัมละ 150-200 บาท ผู้สนใจสอบถามข้อมูลเพิ่มเติมได้ที่ คุณชจร สุริยะ โทร. (089) 951-4245 หรือ โครงการปลูกป่าบนที่สูง สถานีเกษตรหลวงอ่างขาง โทร. (053) 450-107-9



กิ่งไม้ที่ได้จากการลิดกิ่ง

จึงนำขึ้นมา เอาค้อนทุบตรงหัวไม้หรือจับกระแทกเพื่อให้เนื้อเยื่อของไม้ขยายตัวและอากาศเข้าไปเป็นการกระตุ้นให้ออกดอกเร็วขึ้น ต่อมานำเข้าโรงเรือนเปิดดอก วางพียงราวให้ท่อนไม้เรียงประมาณ 70 องศา รดน้ำวันละ 2 ครั้ง เห็ดจะทยอยออกดอกเรื่อยๆ ซึ่งท่อนไม้เมเปิล 1 ท่อน สามารถเก็บเห็ดได้นาน 1-2 ปี หรือจนกว่าท่อนไม้จะผุ ส่วนปริมาณการเก็บต่อครั้งต่อท่อน มีผลผลิตประมาณ 4-6 กิโลกรัม



ถังนึ่งฆ่าเชื้อ