

Special Report

Synthetic Rubber Utilised Across the Tyre and non-Tyre Sectors

การใช้ประโยชน์จากยางสังเคราะห์ ในภาคการผลิตล้อยางและไม่ใช้ล้อยาง



กลุ่มการศึกษาเรื่องยางระหว่างประเทศ (IRSG) และสถาบันผู้ผลิตยางสังเคราะห์ระหว่างประเทศ (IISRP) ได้แถลงผลการศึกษารายปี 2553 ที่มีชื่อว่า “ความต้องการยางธรรมชาติ (NR) และยางสังเคราะห์ (SR) ในรูปแบบต่างๆ โดยเอกสารดังกล่าวเป็นผลของความร่วมมือกันอย่างใกล้ชิดระหว่าง IRSG และ IISRP ที่มีเป้าหมายในการพัฒนาการคาดการณ์ปริมาณความต้องการยางสังเคราะห์ชนิดหลักๆ สำหรับภูมิภาคที่มีการใช้ยางสังเคราะห์ในอีกห้าปีข้างหน้า การศึกษาดังกล่าวชี้ให้เห็นแนวโน้มในการคาดการณ์ในบรรดาตลาดประเทศกำลังพัฒนา ประการแรกจะมีการพัฒนาด้านเศรษฐกิจในเก้าภูมิภาคในช่วงปี 2553 ถึงปี 2557 ขณะที่แนวโน้มด้านการผลิตรถยนต์และยางล้อก็จะเติบโตตามไปด้วย

ด้วยการอาศัยพื้นฐานที่เข้มแข็งทางด้านเศรษฐกิจ แนวโน้มของการใช้ยางของบรรดาของผู้ใช้ปลายทาง



The International Rubber Study Group (IRSG) and the International Institute of Synthetic Rubber Producers (IISRP) Inc. last month announced the release of the 2010 version of the study, entitled, “Demand for Natural Rubber (NR) and various forms of Synthetic Rubber (SR)”. The document is the result of another period of close cooperation between the IRSG and the IISRP aimed at developing projections of demand for major types of SR for key consuming regions over a five year period. The study provides an authoritative approach in developing forecasts. Firstly, views on likely economic developments in nine key regions are considered over the period 2010-2014, while detailed vehicle and tyre production trends are also provided.

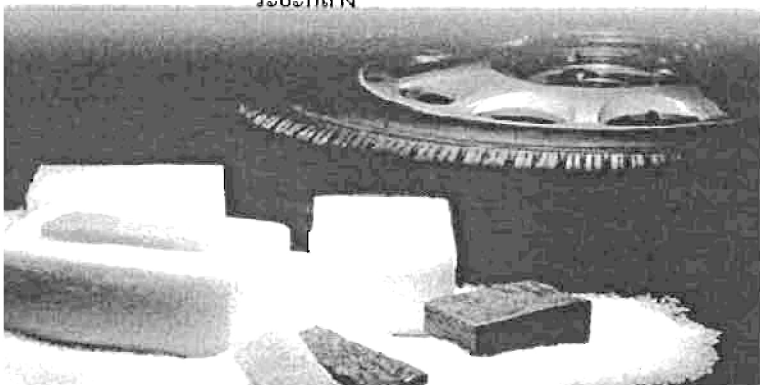
To be effective in this study, the model has been somewhat adapted in order to develop forecasts of demand for NR and for various forms of SR over the short to medium-term.

Using a solid platform of economic and end-use sector trends, aggregate rubber consumption projections are developed split between the major consuming arenas tyre and

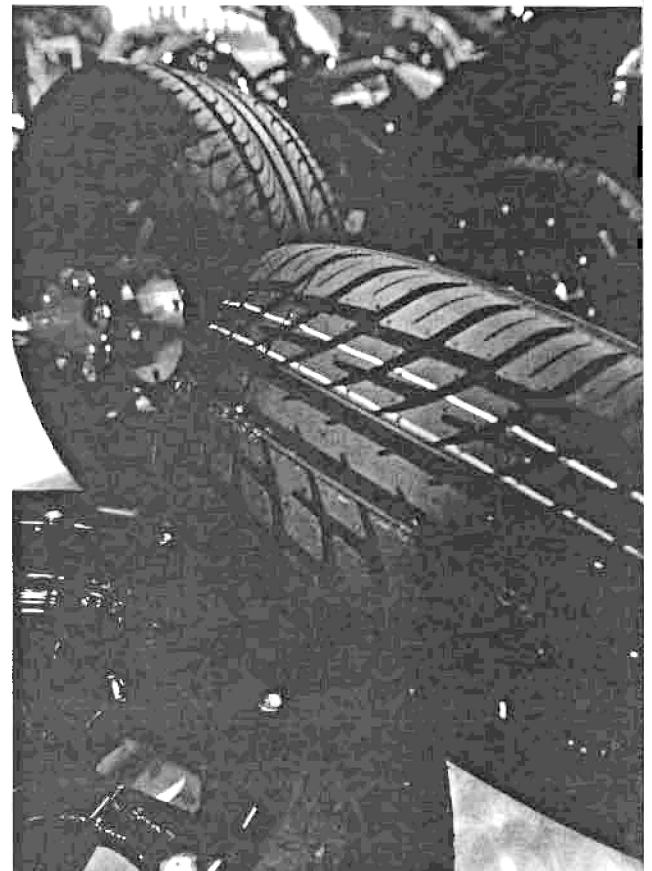
การคาดการณ์โดยรวมของการใช้ยางจะทำให้มีความต่างระหว่างภาคส่วนที่สำคัญที่ใช้ยางได้แก่ภาคส่วนของล้อยางและภาคส่วนที่ไม่ใช่ล้อยาง มีการคาดว่าจะเป็นความแตกต่างกันระหว่างยางสังเคราะห์และยางธรรมชาติ นอกจากนี้ การศึกษายังชี้ให้เห็นถึงความต้องการยางสังเคราะห์และยางธรรมชาติที่แตกต่างกันในทั้งสองตลาด

The document is the result of another period of close cooperation between the IRSG and the IISRP aimed at developing projections of demand for major types of SR for key consuming regions over a five year period.

จากการที่ได้กล่าวมาทั้งหมด ขณะนี้ได้มีการใช้ประโยชน์จากรูปแบบพิเศษของเศรษฐกิจโลก โดยรูปแบบพิเศษดังกล่าวปกติจะใช้การคาดการณ์ในระยะยาว โดยเฉพาะในช่วงสิบปี เพื่อให้การศึกษานี้สัมฤทธิ์ผลได้มีการทดลองใช้รูปแบบเพื่อพัฒนาการคาดการณ์ความต้องการยางธรรมชาติและความต้องการยางสังเคราะห์ในรูปแบบต่างๆ ในช่วงระยะสั้นถึงระยะกลาง



การศึกษาดังกล่าวได้มีการพิจารณาถึงยางในรูปแบบของแข็งได้แก่ styrene-butadiene rubber (SBR), polybutadiene rubber (BR), ethylene-propylene diene rubber (EPDM), nitrile rubber (NBR) and polychloroprene rubber (CR) โดยจะมีการศึกษาภูมิภาคหลักๆ ประกอบด้วย อเมริกาเหนือ อเมริกาใต้ ยุโรป รัสเซีย จีน อินเดีย ญี่ปุ่น เอเชีย ออสเตรเลีย นิวซีแลนด์ ตะวันออกกลาง และแอฟริกา ทั้งนี้สมาชิกของ IRSG และ IISRP ต้องการผลการศึกษาดังกล่าว สามารถสอบถามรายละเอียดเพิ่มเติมได้ที่ Dr. Stephen V. Evans Mr. James McGraw Secretary-General Managing-Director & CEO IRSG IISRP irsg@rubberstudy.com ilmcgraw@iisrp.com



split between NR and SR in both segments of the market.

In all of the above steps, a sophisticated model of the world rubber economy is utilised. The model is traditionally used to develop long range projections typically ten years ahead. To be effective in this study, the model has been somewhat adapted in order to develop forecasts of demand for NR and for various forms of SR over the short to medium-term.

Elastomers considered in the study are the following five solid forms: styrene-butadiene rubber (SBR), polybutadiene rubber (BR), ethylene-propylene diene rubber (EPDM), nitrile rubber (NBR) and polychloroprene rubber (CR); the key regions covered in this publication, for which detailed projections out to 2014 are available, are as follows: North America, Latin America, Europe, Russia, China, India, Japan, Other Asia & Oceania and Middle East & Africa. The report is only available to members of the IRSG and the IISRP. Further details can be obtained from Dr Stephen V. Evans Mr James McGraw Secretary-General Managing-Director & CEO IRSG IISRP irsg@rubberstudy.com ilmcgraw@iisrp.com